



**CÂMARA MUNICIPAL DE CARIACICA
ESTADO DO ESPÍRITO SANTO
GABINETE VEREADOR EDSON NOGUEIRA**

INDICAÇÃO Nº _____/2019

Cariacica, 04 de Dezembro de 2019.

**EXCELENTÍSSIMO SR.
ÂNGELO CÉSAR LUCAS
PRESIDENTE DA CÂMARA MUNICIPAL DE CARIACICA/ES**

O vereador que esta subscreve, amparado no Regimento Interno, no ART. 120 propõe ao egrégio Plenário a seguinte medida de interesse público a ser encaminhada ao Chefe do Poder Executivo Municipal, para a seguinte providência:

REFORMA DA ESCADARIA LOCALIZADA NA RUA REIS MAGOS, BAIRRO VILA PALESTINA.

JUSTIFICATIVA:

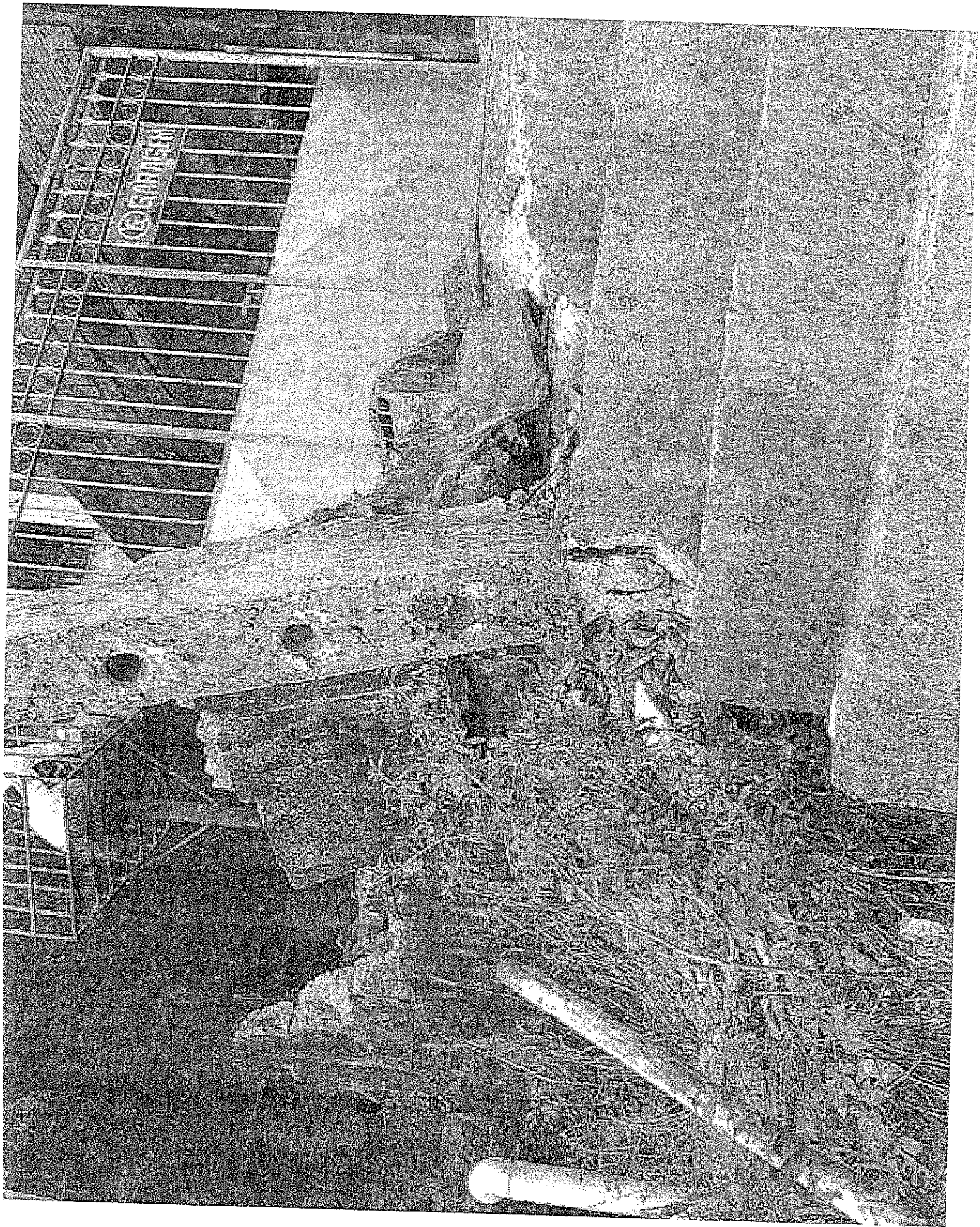
Conforme o disposto no ART. 232, da Lei Orgânica do Município de Cariacica, que reza a política de desenvolvimento urbano, executado pelo Poder Público Municipal, conforme diretrizes gerais da cidade fixadas em lei têm por objetivo ordenar o pleno desenvolvimento das funções sociais da cidade e garantir a segurança e o bem-estar dos seus habitantes.

E ainda com destaque para o conteúdo descritivo do Parágrafo Único do mesmo artigo, que salienta que, a cidade atende à sua função social quando seus habitantes indistintamente gozam, dentre outros, dos direitos à moradia, ao transporte público, ao saneamento básico, à energia elétrica, ao gás, ao abastecimento alimentar, à iluminação pública, à saúde, ao lazer, ao abastecimento de água, à coleta de lixo, à segurança pública à educação e ao meio ambiente ecologicamente equilibrado.

Com base na determinação acima, venho por meio deste instrumento de indicação, solicitar à Secretaria Municipal de Obras, que seja realizada a reforma da Escadaria localizada na Rua Reis Magos, Bairro Vila Palestina, próximo ao terminal de Campo Grande. Este trabalho se faz necessário, visto que a referida escadaria encontra-se muito deteriorada, gerando transtornos, dificuldades e riscos aos moradores.

Solicito o deferimento desta Indicação Parlamentar de forma a atender a população do referido bairro e fazer cumprir a Lei disposta no artigo supracitado.


EDSON NOGUEIRA
VEREADOR - MDB

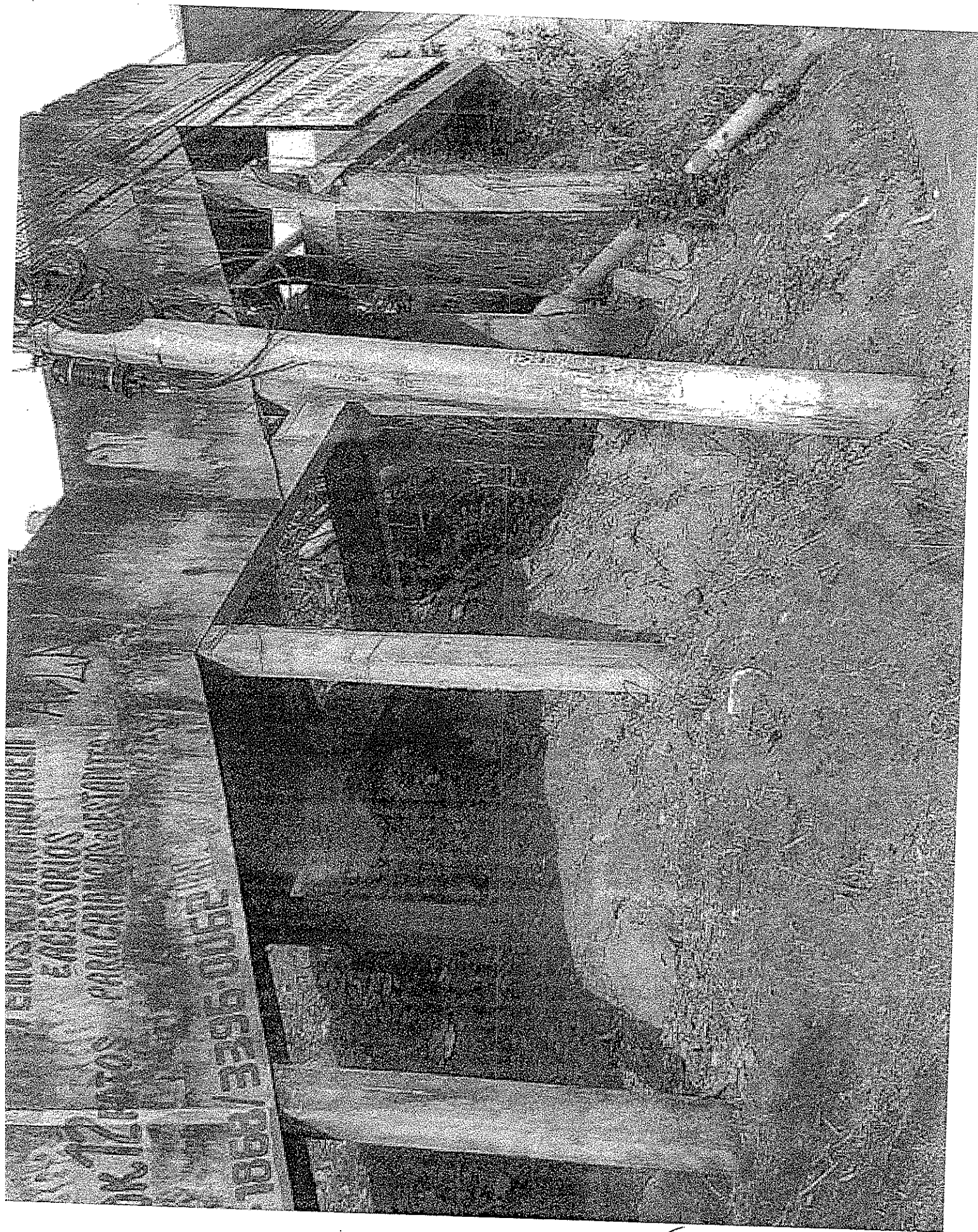


3



5





TECHNICAL DRAWING
ACCESSORIES
IN 12 VOLT
1001

47